

CXS NAOS

1010 100 XXX 00

CORDURA
FABRIC



EN ISO 13688



STANDARD
100

PG020 226695
OETI



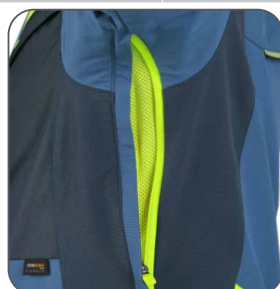
CZ **Popis:** Pánská pracovní blůza s kontrastními barevnými a reflexními doplňky. Konstrukce 4-way stretch umožňuje roztahování materiálu ve všech čtyřech směrech a tím i snadný a volný pohyb. Vysoké procento nylonu zaručuje schopnost rychlého schnutí. Blůza je na exponovaných místech vybavena doplňky z materiálu CORDURA®, rukávy s nastavitelnou manžetou, náprsní kapsou na zip a dvěma skrytými náprsními kapsami na zip, dvěma bočními kapsami na zip, tužkovou kapsičkou na levém rukávu, ventilací v zadní části a bočních částech pod rukávy, vnitřní kapsou na zip a síťovou prodyšnou podšívku. V pravé náprsní kapse se nachází odnímatelné pouzdro na ID kartu. **Doporučené použití:** strojírenství, stavebnictví, lehký průmysl, automobilový průmysl, logistika, skladování, spedice, autoservisy, údržba, montáže, zemědělství, zahrada, hobby a volný čas.

SK **Popis:** Pánska pracovná blůza s kontrastnými farebnými a reflexnými doplnkami. Štvorsmerná strečová konštrukcia umožňuje, aby sa materiál roztiahol vo všetkých štyroch smeroch, a tak umožňuje ľahký a voľný pohyb. Vysoké procento nylonu zaručuje schopnosť rýchleho schnutia. Blůza je vybavená doplnkami CORDURA® na exponovaných miestach, rukávami s nastaviteľnými manžetami, náprsným vreckom na zips a dvoma skrytými náprsnými vreckami na zips, dvoma bočnými vreckami na zips, vreckom na ceruzku na ľavom rukáve, vetraním v zadnej a bočných častiach pod rukávami, vnútorným vreckom na zips a sieťovanou priedušnou podšívku. V pravom náprsnom vrecku je odnímateľné puzdro na identifikačné karty. **Odporúčané použitie:** strojárstvo, stavebníctvo, ľahký priemysel, automobilový priemysel, logistika, skladovanie, špedícia, autoservisy, údržba, montáže, poľnohospodárstvo, záhrada, hobby a voľný čas.

EN **Description:** Men's working jacket with contrast and reflective accessories. The 4-way stretch construction allows material to be stretched in all 4 directions and hence easy and free movement. The high percentage of nylon guarantees fast drying. Exposed parts of the jacket are reinforced with CORDURA® accessories. The jacket is equipped with sleeves with adjustable cuff, chest zipper pocket and 2 hidden chest zipper pockets, 2 side zipper pockets, pencil pocket on the left sleeve, back and underarm ventilation, inner zipper pocket and mesh lining. There is also removable ID card holder in the right chest pocket. **Recommended application:** engineering, construction, light industry, automotive, logistics, warehouse, spedition, car services, maintenance, assembly, agriculture, gardening, hobby and leisure.

PL **Opis:** Męska bluza robocza z kontrastującymi kolorowymi i odbłaskowymi dodatkami. Konstrukcja 4-way stretch pozwala materiałowi rozciągać się we wszystkich czterech kierunkach, a tym samym umożliwić łatwy i swobodny ruch. Wysoka zawartość nylonu gwarantuje zdolność do szybkiego schnięcia. Bluza na eksponowanych miejscach została wyposażona w dodatki CORDURA®, rękawy z regulowanymi mankietami, kieszeń na piersi na zamek, dwie napiersiowe ukryte kieszenie na zamek, prawa kieszeń z miejscem na ID kartę, dwie kieszenie boczne na suwak, kieszeń na długopis na lewym rękawie, wentylację z tyłu i w częściach bocznych pod rękawami, wewnętrzną kieszeń na suwak i oddychającą podszywkę siatkową. **Zalecane zastosowanie:** przemysł maszynowy, budownictwo, przemysł lekki, przemysł motoryzacyjny, logistyka, magazynowanie, spedycja, serwisy samochodowe, konserwacja, montaż, rolnictwo, ogród, hobby i wypoczynek.

	Základní materiál Základný materiál Basic material Materiał podstawowy	Vazba Tkane Weaving Splot	Doplňkový materiál Doplnkový materiál Additional material Uzupełniający materiał	Cordura Cordura Cordura Cordura	Velikost Veľkosť Size Rozmiar	Jednotka Jednotka Unit Jednostka	Karton Kartón Carton Karton
CZ	93 % nylon 7 % elastan, 220 g/m ²	kanvas	100 % polyester	100 % nylon, 250 g/m ²	46 - 64	1 ks	20 ks
SK	93% nylon 7% elastan, 220 g/m ²	plátno	100% polyester	100% nylon, 250g/m ²	46 - 64	1 ks	20 ks
EN	93% nylon 7% elastane, 220g/m ²	canvas	100% polyester	100% nylon, 250g/m ²	46 - 64	1 pc	20 pcs
PL	93% nylon 7% elastan, 220g/m ²	kanvas	100% poliester	100% nylon, 250g/m ²	46 - 64	1 sztuka	20 sztuk



zadní strana - ventilace na zádech
ventilácia na zadnej strane
back side - ventilation
wentylacja z tyłu

náprsní kapsa s odnímatelným pouzdrům ID karty
náprsné vrecko s odnímateľným puzdrom na ID karty
chest pocket with detachable ID card holder
kieszeń na piersi z miejscem na ID kartę

ventilace v podpaží
ventilácia v podpazuší
underarm ventilation
wentylacja pod pachami

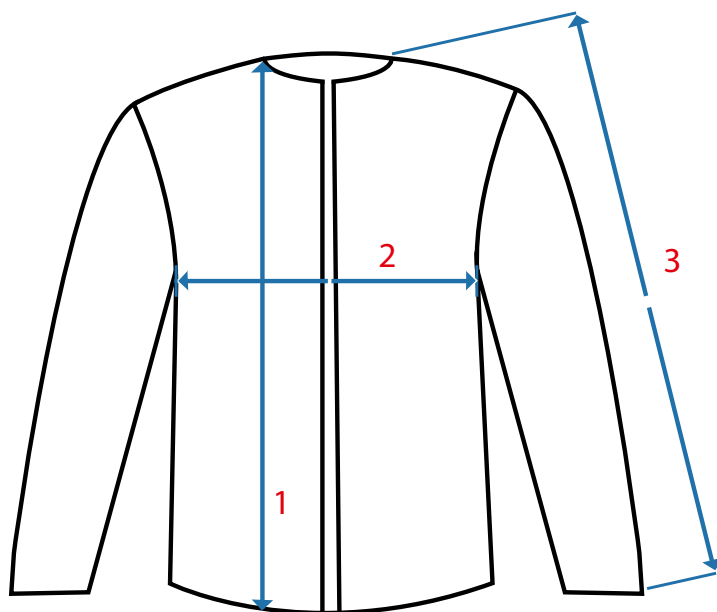


Tabulka rozměrů oděvu / Tabulka veľkostí odevu

Product dimensions chart / Tabela rozmiarów odzieży

	46	48	50	52	54	56	58	60	62	64
1	74	74	75	75	76	76	77	77	78	78
2	54	56	58	60	62	64	66	68	70	72
3	80,5	81	81,5	82	82,5	83	83,5	84	84,5	85

* měřeno v cm / merané v cm / measured in cm / mierzone w cm
 ** tolerance + - 5 % / tolerancia + - 5 % / tolerance + - 5% / tolerancja + - 5%



Doporučené technologie potisků

- řezaný flex/nylon
- transfér
- digitální transfér
- výšivka

Odporúčané technológie tlače

- rezaný flex/nylon
- transfer
- digitálny transfer
- výšivka

Konečnou vhodnost technologie na produktu určuje technik potiskové dílny v závislosti na umístění, materiálu a množství konkrétní zakázky.
 Konečnú vhodnosť technológie na výrobku určuje technik tlačiarne v závislosti od miesta, materiálu a množstva konkrétnej zakázky.



Recommended printing technologies

- cut flex/nylon
- transfer
- digital transfer
- embroidery

Zalecane technologie druku

- cięty flex/nylon
- transfer
- transfer cyfrowy
- haft

The final suitability of the technology is determined by the print shop technician depending on the placement, material and quantity of the specific order.

Ostateczny wybór technologii jest określana przez technika drukarni w zależności od umiejscowienia, materiału i ilości konkretnego zamówienia.

